

# 吉田5丁目参考新築プラン(2区画) SUNOMOKU



## 南PLAN

床面積  
 1階 46.27㎡ (13.99坪)  
 2階 41.31㎡ (12.49坪)  
 延床面積 87.58㎡ (26.48坪)

土地12,472,000円  
 +  
 建物24,180,000円

**価格 36,652,000円(税込)**

借入35年 金利1%場合  
 月々103,457円 頭金0円 ボーナス払い0円



住みたい場所。住みやすい家。  
 ずっと続く安心。

## 北PLAN



新築一戸建てを探す。  
 子育て家族必見。

床面積  
 1階 44.61㎡ (13.49坪)  
 2階 46.27㎡ (13.99坪)  
 延床面積 90.88㎡ (27.48坪)

土地12,472,000円  
 +  
 建物23,150,000円

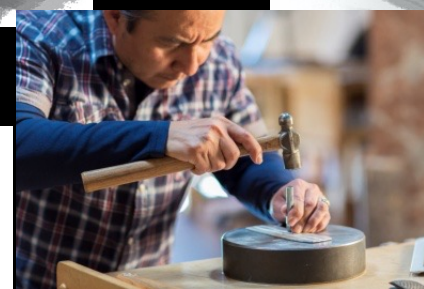
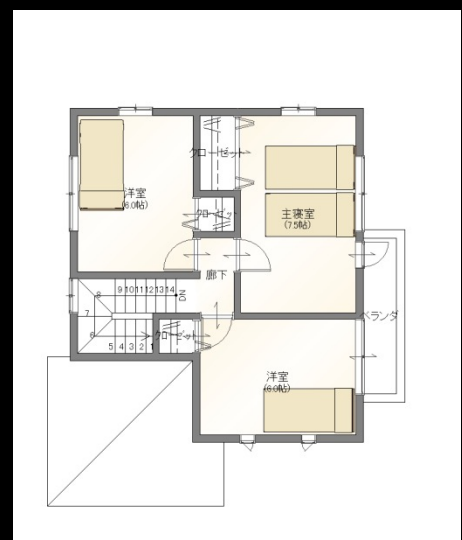
**価格 35,622,000円(税込)**

借入35年 金利1%場合  
 月々100,550円 頭金0円 ボーナス払い0円

1F



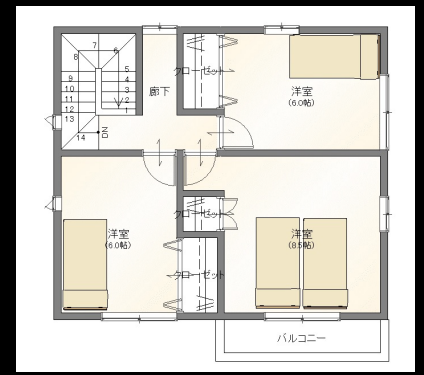
2F



1F



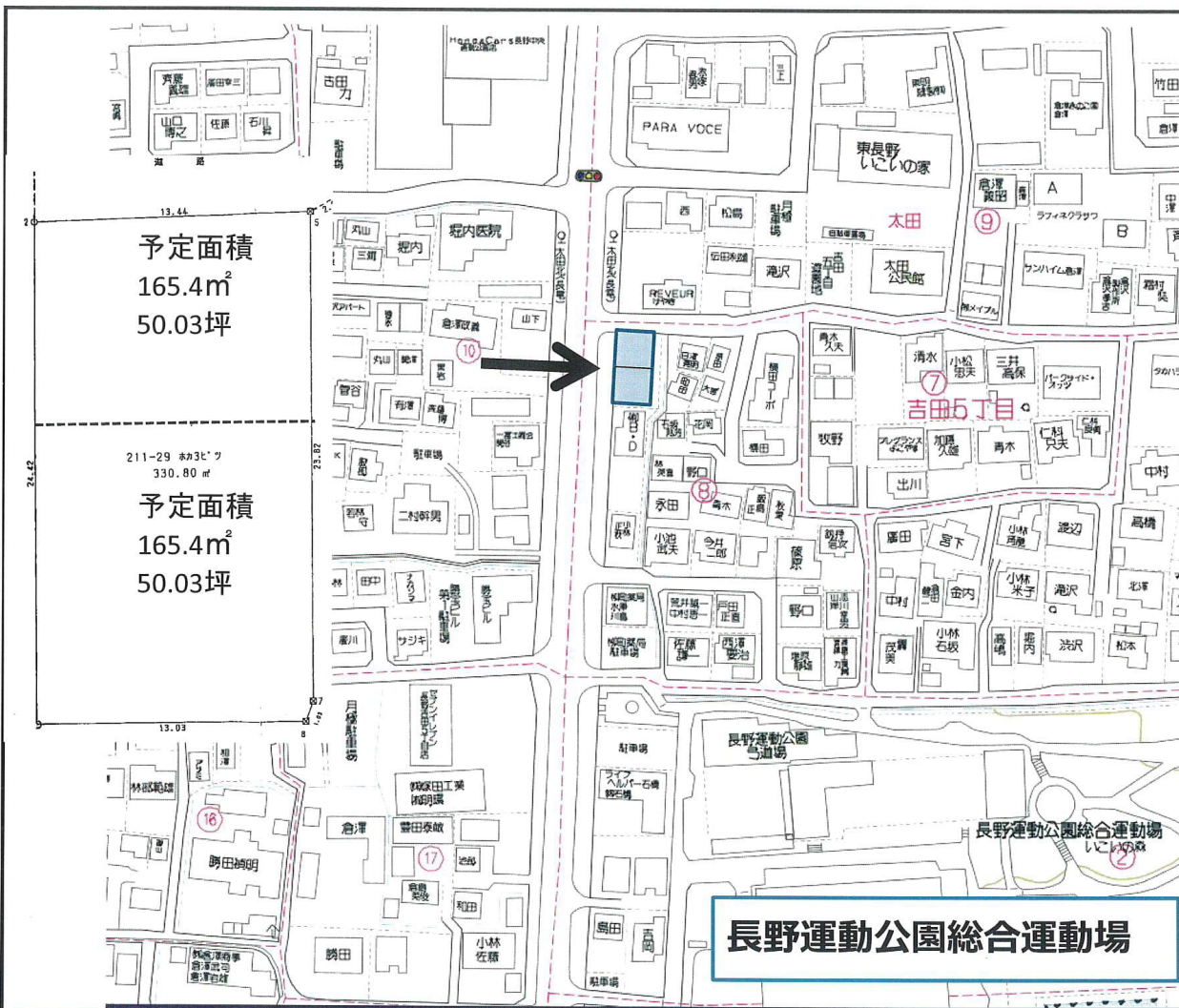
2F



※土地代金には、登録免許税・登記費用・不動産取得税は含まれておりません。  
 ※外構工事費用は、含まれておりません。  
 ※地盤改良工事費は、建物価格に含まれています。  
 ※建物登記費用・火災保険等の諸雑費は、含まれておりません。



TEL 026-278-4111 〒381-1222 長野市松代町豊栄6414-5  
 E-mail: 代表mail@sunohara-kinoie.jp



予定面積  
165.4㎡  
50.03坪

211-29 敷3ビ'ツ  
330.80㎡  
予定面積  
165.4㎡  
50.03坪

**長野運動公園総合運動場**

土地売買契約締結後3カ月以内に「株式会社春原木材」との建築請負契約を締結する事を条件に売買致します。期間内に建築請負契約が締結されなかった場合は土地売買契約は白紙となり、受領した手付金等の金銭はお返し致します。

本資料の面積及び価格は概算です。測量・分筆により面積を確定し、坪単価239,856円で売買価格を精算致します。

物件種目	売土地
交通	北長野駅 1.1K
所在地	長野市吉田5丁目211-29他
価格(北)	1200万円
価格(南)	1200万円
土地面積(北)	165.4㎡ (50.03坪)
土地面積(南)	165.4㎡ (50.03坪)
権利	所有権
建ぺい率	60%
容積率	200%
都市計画	市街化区域
用途地域	第二種住居地域
通学区	吉田小 東部中
接道状況	北区画 北西 南区画 西
地目	宅地
現況	駐車場
	<b>一括購入可能</b>
	上下水道 (水道引込別途費用)
	<b>建築条件付</b>
取引形態	媒介
媒介手数料	3.3%+66,000円

不動産取引全般 (株)春原木材不動産事業部  
**ダイユー**

長野県知事免許(1)5765号  
〒381-1222 長野市松代町豊栄6414-5  
TEL 026-278-0333 FAX 026-278-0330

長野県宅地建物取引業協会会員  
担当 春原