

きごこち 自然素材リノベーション見学会

7月16日(土)・17日(日)・18日(祝)

AM10:00~PM5:00

春原木材の健康&自然住宅.....

新築だけではありません。

頑強で堅牢な構造体を生かして維持しながら、
自然素材(無添加・オーガニック)にこだわり、

リフォームも安全と健康に配慮して、

住まいの価値を高めます。

ライフスタイルの変化に

柔軟に対応するご提案があります。

それが

きごこち
木GOCOCIリノベーション

すべてが質の高い住まいへ

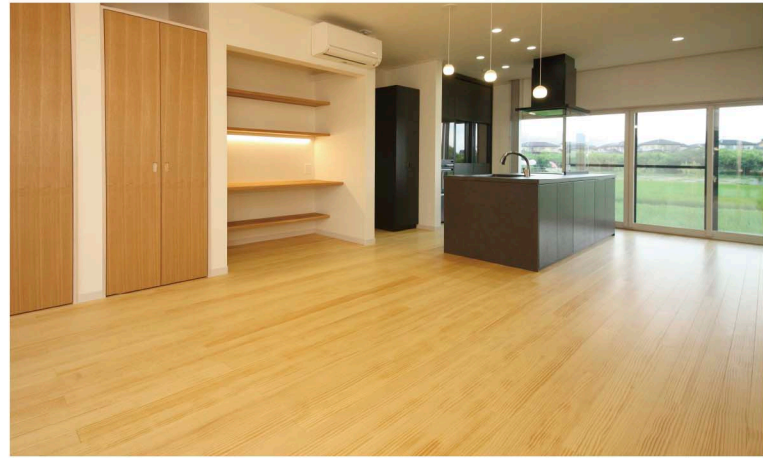


ORIGINAL AODAMO WOOD TILE

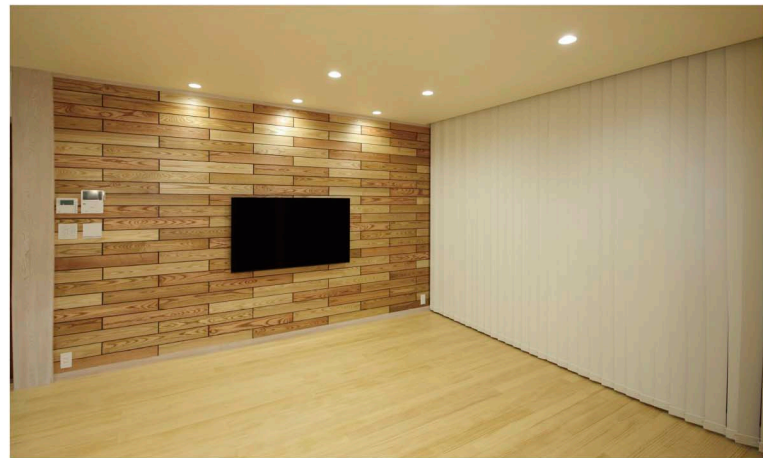


Renovation Technology by SUNOHARA WOOD COMPANY

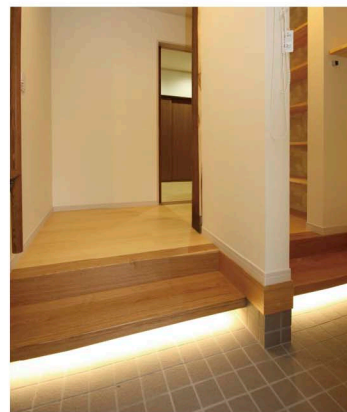
建て替えか？リフォームか？ 迷っているあなたへ！ 自然素材と耐久性を備えた春原木材のリノベーション



■開放的な室内空間と共鳴する四季折々の風景。
昔の床の間、押入れなどが素敵なスタディコーナー・収納に。



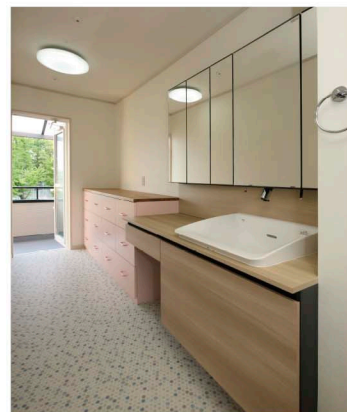
■縁側と和室をリビングに。アクセントウォールは春原木材のオリジナル。ヒノキの大黒柱をタモ厚板で包み込み再生した。



■玄関の幅を広げて大容量のシューズクロークが誕生。



■和室の床柱をホールで再生。3世代に渡る想いを紡ぐ。



■ランドリールーム。バルコニー直結で室内干しも可能。



■浴室がトレーニングルームに変身。人工芝で冷暖完備。



■アティック付キッズルーム。勾配屋根を生かした大空間。



すべてが質の高い住まいへ

■24年前に新築した健康&自然住宅が「完全分離の二世帯住宅」へと大変身!! 新築、特に二世帯住宅をお考えの方へご覧いただきたい見学会です。(今回は子世帯のみのご見学となります)



世帯ごとの独立した玄関を新設、屋根付バルコニーで雨にも安心。



本格和室の続き間と縁側が、明るくモダンなLDKへと大変身。



■あなたのお宅は大丈夫？ 無料建物診断を受けてみませんか？

外装をはじめ、屋根裏・床下まで隅々を診断します。一級建築士や耐震診断士などプロ集団が施工の状況、腐食や痛み具合をチェックして、総合的な報告書を作成いたします。

※建物診断の結果から



24年間、床下に敷き詰めた木炭が床下内部の湿度をコントロールして、シロアリ・腐食から土台や構造体を守っていたことが実証されました。

また新築当時の施工法により、耐震金物が十分機能しており、地震による構造体への影響はありませんでした。

この結果からリノベーションによる耐震補強の必要はありませんでした。これからもご安心してお住まいいただける建物です。

無料建物診断受付中!!

●現在、申込み多数のため、診断をお待ちいただくことをご了承ください。詳しくはお問い合わせください。

第15回 ふれあい感謝祭

●日時：7月30日(土) 10時~16時

●会場：春原木材 社屋にて

※長野ICより松代バイパスを直進約3.6km先の右側

ご来場特典
炭消臭袋
または
桧まな板
プレゼント!
数量限定

- 新競技「手作りモルック大会」
- 木工教室(桧の椅子:20セット)
- 無料包丁研ぎコーナー
- kicori 時計販売
- オリジナルグッズ販売... 他

↓詳しくは下記HP または SNS をご覧ください↓

SNSなどでも見学会の最新情報を掲載中! ご覧ください。



ホームページ

<https://sunohara-kinoie.jp>

←フェイスブック インスタグラム→

未来へ伝える木のぬくもり
株式会社 春原木材
SUNOHARA

TEL.026-278-4111

〒381-1222 長野市松代町豊栄6414-5