

稲里中央参考新築プラン

SUNOMOKU

class-N

Aプラン S-3

Natural・・・自然に暮らす
Next次世代に暮らす
Neo新しいスタイルで暮らす



床面積
1階 44.61㎡(13.49坪)
2階 46.27㎡(13.99坪)
延床面積 90.88㎡(27.48坪)

土地14,170,000円
+
建物22,100,000円

価格 36,270,000円(税込)

太陽の陽ざしを浴びながらの生活
4LDK
全室南向き



Bプラン W-4

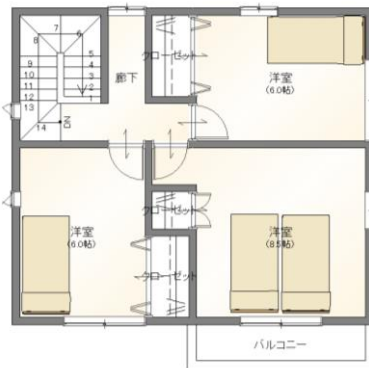
床面積
1階 56.00㎡(16.94坪)
2階 50.54㎡(15.28坪)
延床面積 106.54㎡(32.22坪)

土地14,170,000円
+
建物26,700,000円

価格 40,870,000円(税込)

Aプラン1F

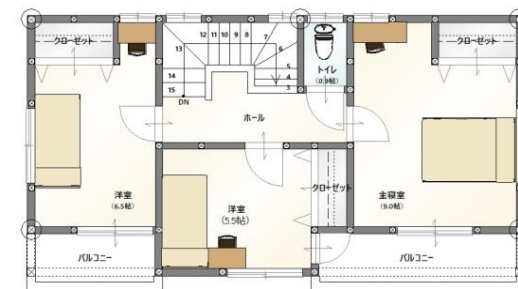
Aプラン2F



オール電化
耐震等級3
自然素材を使った
健康&自然住宅
クラスNシリーズ

Bプラン1F

Bプラン2F



※新規水道引き込み費は建物金額に含まれています。
※外構工事費用は、含まれておりません。
※建物登記費用・火災保険等の諸雑費は、含まれておりません。
※地盤改良工事費用は含まれていません。
※価格は予告なく変更になる場合があります。

2022.8

お問合せは...

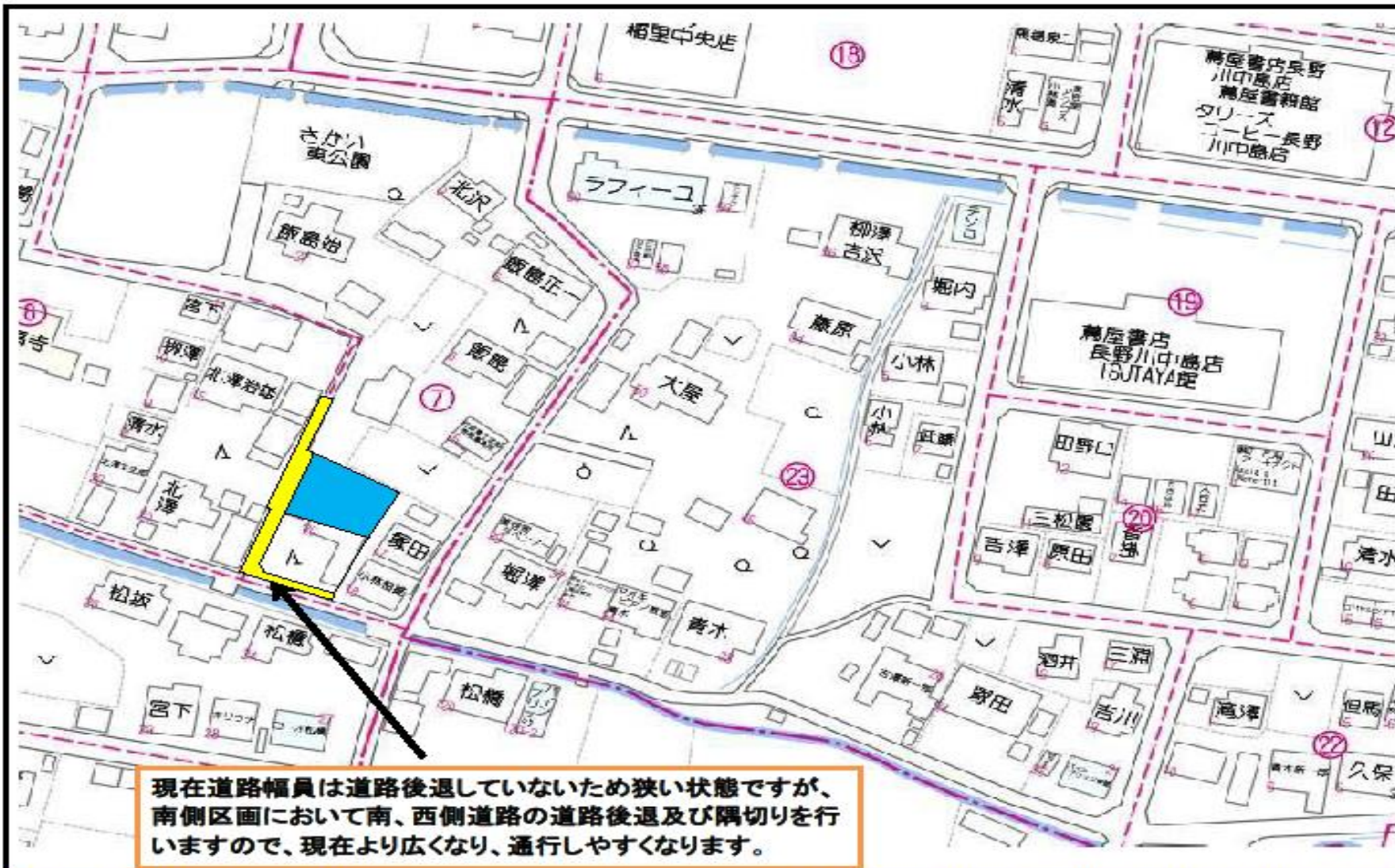


株式会社 春原木材

未来へ伝える木のぬくもり

TEL 026-278-4111

〒381-1222 長野市松代町豊栄6414-5
E-mail:代表mail@sunohara-kinoie.jp



現在道路幅員は道路後退していないため狭い状態ですが、南側区画において南、西側道路の道路後退及び隅切りを行いますので、現在より広くなり、通行しやすくなります。

土地売買契約締結後3か月以内に「株式会社春原木材」との建築請負契約を締結する事を条件に売買致します。期間内に建築請負契約が締結されなかった場合は土地売買契約は白紙となり、受領した手付金等の金銭はお返し致します。

物件種目	売土地
交通	JR 川中島駅 2.7K
所在地	長野市稲里中央三丁目110
価格	13,435,000円
土地面積	246.62㎡(74.64坪) セットバック後の概算面積
建ぺい率	60%
容積率	200%
権利	所有権
都市計画	市街化区域
その他制限	
用途地域	第二種中高層住居専用地域
地目	宅地
現況	宅地
接道状況	西4M(セットバック後)
取引形態	媒介手数料3.3%+66,000円
備考	下水飽小630M 広徳中
買物	西友520M ツルヤ660M

不動産 (株)春原木材不動産事業部
取引全般 **ダイユー**

長野県知事免許(1)5765号
〒381-1222 長野市松代町豊栄6414-5
TEL 026-278-0333 FAX 026-278-0330

長野県宅地建物取引業協会会員
e-mail daiyu@mx1.avis.ne.jp