

完成見学会 10月1日(土)・2日(日) ■午前10時～午後5時

# 「ライフテリア」春原木材がつくる高齢化社会対応住宅

高齢化社会が進み、人生100年の時代。

身体の衰えにより、誰もがやがて生活に変化が生じます。

健康な今だからこそ、

時間を経ても暮らしやすさが備わった家づくりを検討するべきかもしれません。

春原木材はお客様の年齢に関わらず、高齢化を見据えた生涯設計をします。

廊下・階段の幅、手すりの位置、段差のないバリアフリーなど、「転ばぬ先の杖」に配慮したライフテリア(高齢化社会対応住宅)は、これからの家づくりに欠かせない条件の一つです。



■深く高い軒がつくる大空間。夏の陽射しを遮り、冬の陽射しを採り込むことができます。ガーデニングや屋外での軽作業など四季折々の使い方が楽しめます。外と内を緩やかに結ぶ自然な暮らしかた、いかがでしょうか。



## 永く快適さが続く家づくりを追求します

年齢や性別に関係なく、誰もが「その時」を快適に暮らす家づくり。将来の高齢化や家族構成に備え、永く快適に暮らすことができる春原木材の家づくりは、バリアフリーの工夫を取り入れたライフテリア(高齢化社会対応住宅)で提案します。



■自然素材に囲まれたLDKは、コットンクロスに無垢の床。塗料のオーガニックペイントが、木の香りを引き立てて、澄んだ空気が体感できます。パブリックスペースとプライベートをさり気なく隔てた空間は、広がりを生み開放感が感じられます。



■大開口の窓は、平屋建の深い軒下との重要なコンビ。たっぷりの採光と庭との距離感を感じずに、自然との共生を実現しました。



■国産ヒノキの格子。近隣に配慮しながら、プライベートな空間を創り出します。風が通り抜け、格子越しの柔らかな陽射しは、どこか懐かしい木漏れ日のよう。

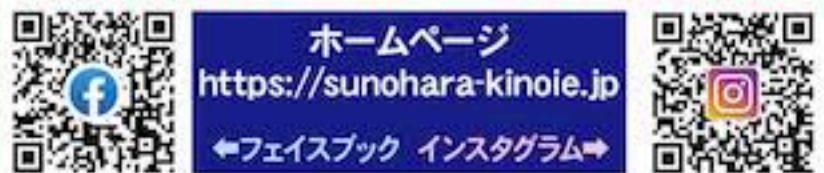


高齢化社会の到来とライフスタイルの変化により、平屋を希望する方が増えています。セカンドライフのために、永く快適に住むためには、性能だけではなく、もっと気候風土に寄り添った「健やかで自然な暮らし」を考えるべきではないでしょうか。そんな住まいを春原木材はご提案いたします。

## 長野市稲里中央



SNSなどでも見学会の最新情報を掲載中! ご覧ください。



## ■無料建物診断受付中!!

外装をはじめ、屋根裏・床下まで隅々を診断します。一級建築士や耐震診断士などプロ集団が建物の状況、腐食や痛み具合をチェックして、総合的な報告書を作成いたします。

●現在、申込み多数のため、診断をお待ちいただくことをご了承ください。



未来へ伝える木のぬくもり  
株式会社 春原木材  
TEL.026-278-4111  
〒381-1222 長野市松代町豊栄6414-5



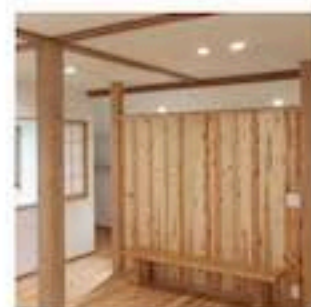
春原木材じゃなければつくれないものをつくろう  
自然素材100%の究極を。



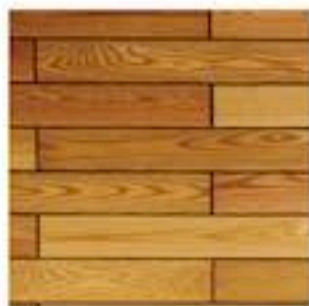
- ・日本の住まい原点回帰。
- ・石油製品・新建材に頼らない、家づくり。
- ・合板・面材類を使わずに、無垢材で耐震等級3を実現。
- ・国産の木材と技術を生かし、プレミアム品質で応える。
- ・木の可能性は想像を超えて、本物の住まいへと誘う。



近年、不安定な世界情勢により、私たちを取り巻く環境は変化が絶えません。  
住宅建築は、コロナ禍によるウッドショックや原油高騰により資材の価格上昇が続き、  
混沌とした先の見えない時代へと突入してきました。

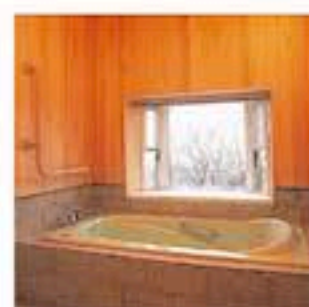
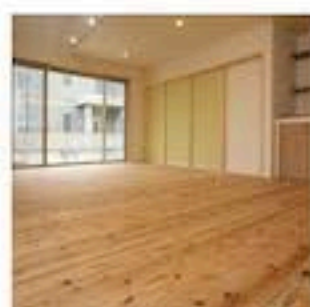
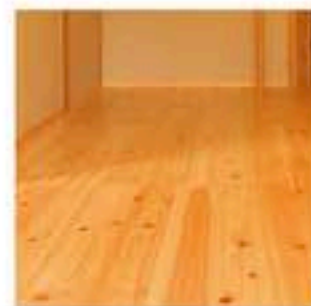


春原木材は国産材を有効に活用して、価格高騰に左右されない家づくりをはじめます。



流行よりも長期的な視点で、普遍的な価値を追求してきた春原木材の哲学。

日本の伝統構法による職人の技術の結晶。それが「Pure Nature」シリーズです。



「ピュアナチュレ」の詳細を10月1日・2日の見学会場で発表します。  
新シリーズ説明会に参加ご希望の方は、事前のご予約が必要です。

**土地情報** 建築条件付

**長野市稲里中央** ※裏面の地図参照  
**1,343.5万円** 246.62㎡ (74.64坪)

（社）長野県宅地建物取引業協会会員 長野県知事免許(1)5765号  
株式会社 **春原木材** 不動産事業部  
TEL.026-278-0333

- ・物件種目：売土地
- ・建ぺい率：60%
- ・容積率：200%
- ・都市計画：市街化区域
- ・取引形態：媒介手数料 3.3%+66,000円
- ・地目：宅地
- ・接道状況：西 4m
- ・下水飽小学校 630m
- ・西友 520m



株式会社

未来へ伝える木のぬくもり

**春原木材**

TEL.026-278-4111

〒381-1222 長野市松代町豊栄6414-5