

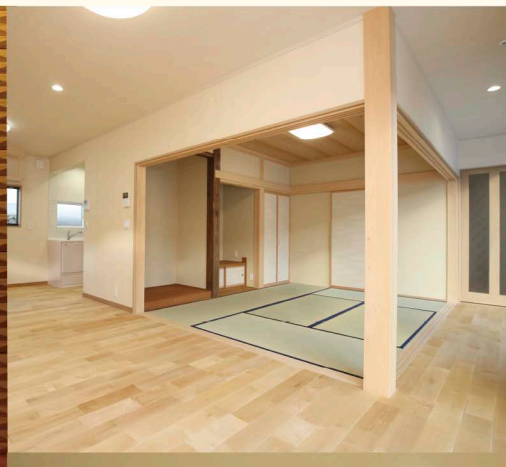
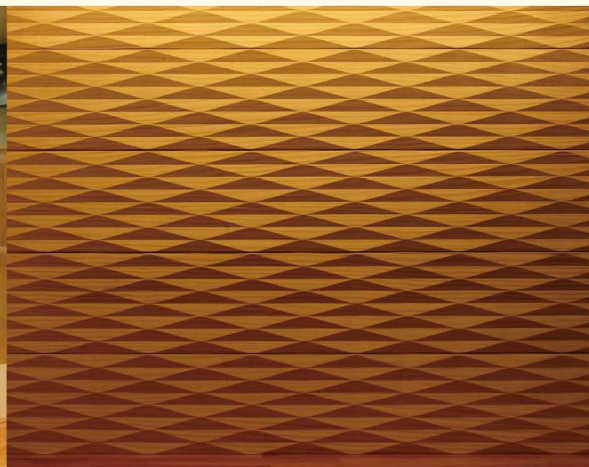


健康&自然住宅

ピュア
Pure

完成見学会 10月1日(土)・2日(日)

歴史と技術と誇りを胸に この世に一つしかない邸宅づくりを極めていく





深く高い軒による使い勝手の良い空間。
ガーデニングや農作業などにも最適です。

現在、施工中です。



木目の質感をそのまま生かした無垢の床。
素足でも心地よい、サラリとした感触。

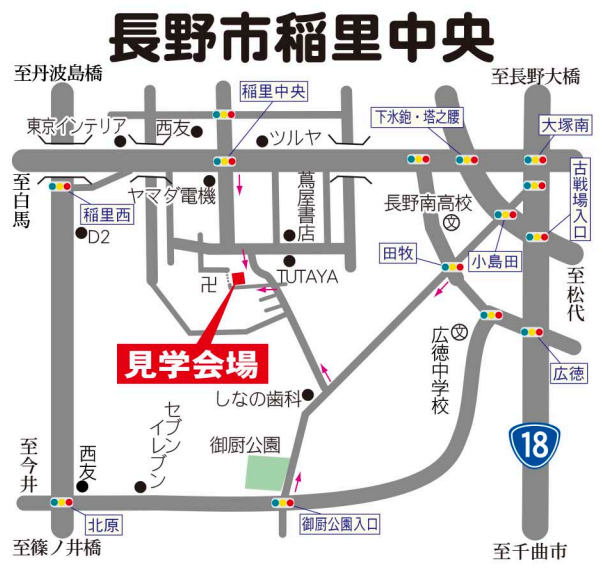


メンテナンスフリーの火山灰土の外壁。
断熱性に優れ、紫外線・酸性雨・凍害に強い。

完成見学会

10月1日(土)・2日(日)

●午前10時～午後5時



シンプルでエコな暮らし、
セカンドライフのための
長持ちする平屋とは？



●耐震等級3が標準仕様

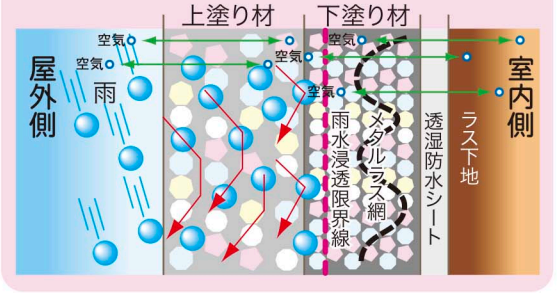
春原木材では社内の厳しい設計基準に従い、すべての建物を耐震等級3で施工。そのため、ご予算やご要望に関係なく、基本構造に関わるサイズや材質を下げることはいたしません。



●長期50年保証システム「サポート50」

※構造耐力性能と防水性能を50年間長期保証
快適で丈夫な住まいを永く保つために、家の「かかりつけ医」という発想は不可欠。建物ごとの特長をしっかりと把握しながら、適切なアドバイスとメンテナンスをする仕組みが、春原木材にはあります。

●火山灰シラス壁の施工断面図



**無料
建物診断
受付中!!**

外装はもちろん、屋根裏・床下まで隅々を診断いたします。一級建築士など専門家によるプロ集団が施工の状況、腐食や痛み具合をチェックして総合的な報告書を作成いたします。●現在、申込み多数のため、診断をお待ちいただくことをご承ください。

SNS などでも見学会の最新情報を掲載中! ご覧ください。



ホームページ
<https://sunohara-kinoie.jp>
←フェイスブック インスタグラム→



未来へ伝える木のぬくもり
株式会社 **春原木材**

〒381-1222 長野市松代町豊栄6414-5
TEL.026-278-4111