

完成見学会

10月29日(土)

30日(日)

午前10時～午後5時

「二世帯住宅」これから必要なキーワード。
 世代を越えてゆるやかにつながる2つの家族には、
 「可変」を意識したコンセプトが重要です。
 時間の流れは家族の形態を変化させ、
 加齢による身体の変化も加わります。
 その時、「可変」できる家とは何でしょう？
 30年後でも「可変」を受け入れられる本物の木の家。
 大切な家族の未来を春原木材は考えてまいります。



●「ふれあい」と「住み分け」が心地よい二世帯住宅とは
 世代が違えば、生活スタイルも価値観も違います。みんなが快適で幸せ、そんな上手な二世帯住宅の鍵は、それぞれの暮らし方にふさわしい「ふれあい」と「住み分け」のベストバランスを見つけること。両世帯のお話をじっくりとうかがい、ずっと永く住み継がれる理想の二世帯住宅を春原木材はご提案します。



●これからの新しい二世帯スタイル「可変型」
 ～ライフステージにあわせてスタイルを変える～
 ライフステージごとにいちばん快適な二世帯の暮らしができるよう、[左右分離]→[上下分離]→[部分共有]と家のつくり自体を変えていく、新しい発想の提案です。

春原木材の二世帯住宅は自然素材と高齢化配慮の融合



二世帯住宅には耐久性と維持費の削減が不可欠

どんなに高性能な住宅でも時間とともに劣化します。特に二世帯住宅の場合、永く住み継がれることが求められます。春原木材の「本物の木の家」は、主要な構造材に湿気に強い国産ヒノキを使用しているため、高い耐久性を維持しながら耐震等級3を保ち続けることが可能です。さらに呼吸する断熱材やメンテナンスフリーの火山灰の外壁、床下の木炭など、呼吸する自然素材により木の腐食を防ぎ、長期に渡り骨組みを守り続けます。その結果、将来必要となる維持・改修コストが軽減されます。



春原木材がつくる高齢化社会対応住宅

高齢化社会が進み、人生100年の時代。身体の衰えにより、誰もがやがて生活に変化が生じます。健康な今だからこそ、時間を経ても暮らしやすさが備わった家づくりを検討するべきかもしれません。春原木材はお客様の年齢に関わらず、高齢化を見据えた生涯設計をします。廊下・階段の幅、手すりの位置、段差のないバリアフリーなど、「転ばぬ先の杖」に配慮したライフテリア(高齢化社会対応住宅)は、これからの家づくりに欠かせない条件の一つです。



SNSなどでも見学会の最新情報を掲載中! ご覧ください。

ホームページ
<https://sunohara-kinoie.jp>

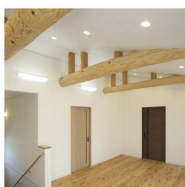
←フェイスブック インスタグラム→



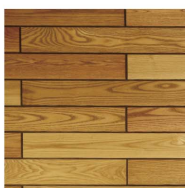
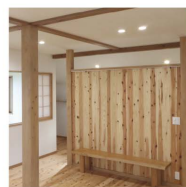
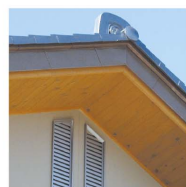
未来へ伝える木のぬくもり
株式会社 春原木材
 TEL.026-278-4111
 〒381-1222 長野市松代町豊栄6414-5



春原木材でなければできないものをつくろう 自然素材100%の究極を。



- ・日本の住まい原点回帰。
- ・石油製品・新建材に頼らない、家づくり。
- ・経済状況に影響されない建物を住む人のために考案。
- ・合板・面材類を使わずに、無垢材で耐震等級3を実現。
- ・国産の木材と技術を生かし、プレミアム品質で応える。
- ・木の可能性は想像を超えて、本物の住まいへと誘う。

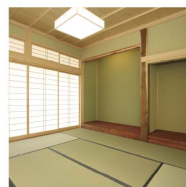
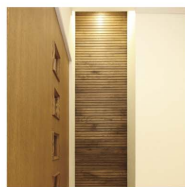


近年、不安定な世界情勢により、私たちを取り巻く環境は変化が絶えません。住宅建築は、コロナ禍によるウッドショックや原油高騰により資材の価格上昇が続き、混沌とした先の見えない時代へと突入してきました。

春原木材は国産材を有効に活用して、価格高騰に左右されない家づくりをはじめます。

流行よりも長期的な視点で、普遍的な価値を追求してきた春原木材の哲学。

日本の伝統構法による職人の技術の結晶。それが「Pure Nature」シリーズです。



「ピュアナチュレ」の詳細を 10月29日・30日の見学会場にて発表説明会を同時開催いたします。
新シリーズ説明会に参加をご希望の方は、事前のご予約が必要です。詳しくはお問合せください。

■無料建物診断受付中!!

外装をはじめ、屋根裏・床下まで隅々を診断します。一級建築士や耐震診断士などプロ集団が建物の状況、腐食や痛み具合をチェックして、総合的な報告書を作成いたします。

●現在、申込み多数のため、診断をお待ちいただくことをご承知ください。詳しくはお問い合わせください。

●新型コロナウイルス感染症の対策として、会場内で密接しないために入室制限をする場合があります。

※マスク着用でのご来場と手指のアルコール消毒、手袋の着用のお願いいたします。



株式会社
SUNOHARA

未来へ伝える木のぬくもり

春原木材

TEL.026-278-4111

〒381-1222 長野市松代町豊栄6414-5