



土地売買契約締結後3カ月以内に「株式会社春原木材」との建築請負契約を締結する事を条件に売買致します。期間内に建築請負契約が締結されなかった場合は土地売買契約は白紙となり、受領した手付金等の金銭はお返し致します。

本資料の面積及び価格は概算です。測量分筆により面積を確定し、坪単価239,856円で売買価格を精算致します。

物件種目	売土地
交通	北長野駅 1.1K
所在地	長野市吉田5丁目211-29他
価格(北)	1200万円
価格(南)	1200万円
土地面積(北)	165.4 m ² (50.03坪)
土地面積(南)	165.4 m ² (50.03坪)
権利	所有権
建ぺい率	60%
容積率	200%
都市計画	市街化区域
用途地域	第二種住居地域
通学区	吉田小 東部中
接道状況	北区画 北西 南区画 西
地目	宅地
現況	駐車場
	一括購入可能
	上下水道 (水道引込別途費用)
	建築条件付
取引形態	媒介
媒介手数料	3.3%+66,000円

不動産
取引全般
株式会社 春原木材 不動産事業部
ダイユー

長野県知事免許(1)5765号
〒381-1222 長野市松代町豊栄6414-5
TEL 026-278-0333 FAX 026-278-0330

長野県宅地建物取引業協会会員
担当 春原

吉田5丁目参考新築プラン(2区画) SUNOMOKU



南PLAN W-1

床面積
 1階 46.27㎡ (13.99坪)
 2階 41.31㎡ (12.49坪)
 延床面積 87.58㎡ (26.48坪)
 土地12,472,000円
 +
 建物25,250,000円

価格 37,722,000円(税込)



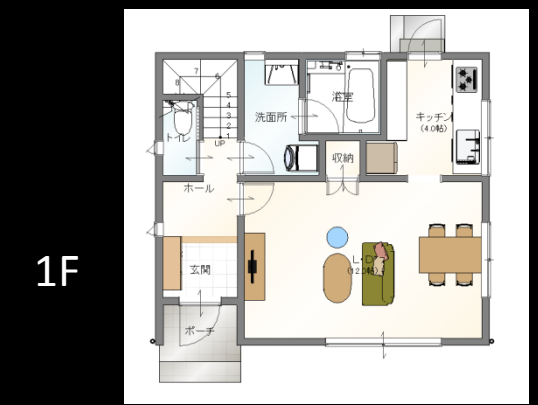
新築一戸建てを探す。子育て家族必見。



北PLAN S-3

床面積
 1階 44.61㎡ (13.49坪)
 2階 46.27㎡ (13.99坪)
 延床面積 90.88㎡ (27.48坪)
 土地12,472,000円
 +
 建物23,980,000円

価格 36,452,000円(税込)



※土地代金には、登録免許税・登記費用・不動産取得税は含まれておりません。
 ※外構工事費用は、含まれておりません。
 ※地盤改良工事費は、建物価格に含まれています。
 ※建物登記費用・火災保険等の諸雑費は、含まれておりません。
 ※価格は予告なく変更になる場合があります。

2022.12



TEL 026-278-4111

〒381-1222 長野市松代町豊栄6414-5
 E-mail:代表mail@sunohara-kinoie.jp